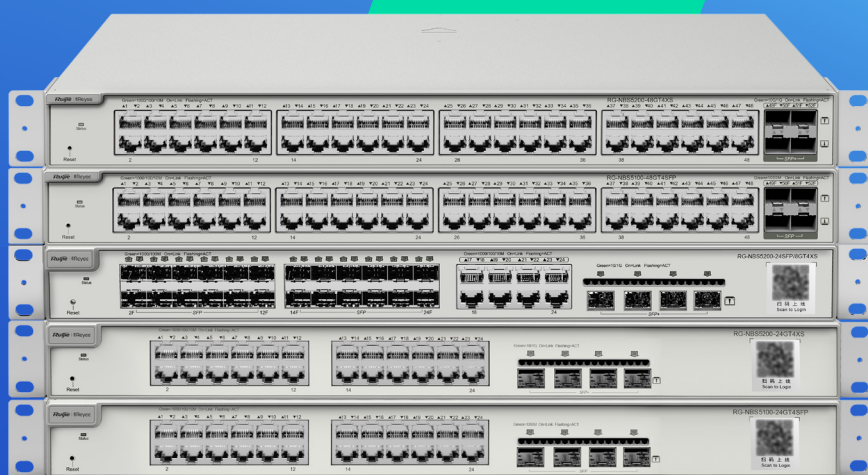


# Серия RG-NBS51/52

## Коммутаторы 2+ уровня с облачным управлением

### ТЕХНИЧЕСКОЕ ОПИСАНИЕ



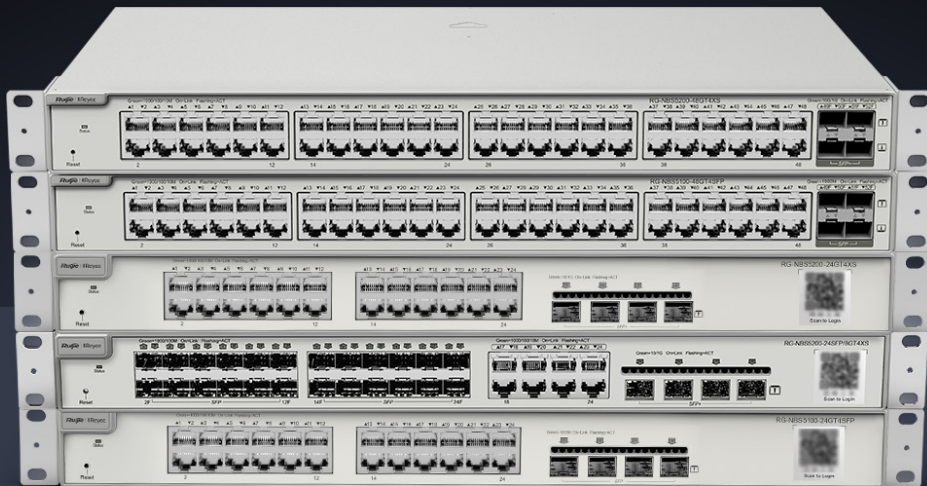
### Характеристики


- Качество корпоративного класса гарантирует высокую производительность
- Статическая маршрутизация, позволяющая маршрутизировать трафик на 3 уровне
- Защита вашей сети с помощью политик безопасности
- Управление жизненным циклом в Ruijie Cloud в любое время и из любого места


# Основные возможности


## Коммутатор серии RG-NBS5000

Высокопроизводительный коммутатор уровня 2+ для базового/агрегированного трафика



 Статическая маршрутизация

 Защита от грозового перенапряжения 6 кВ

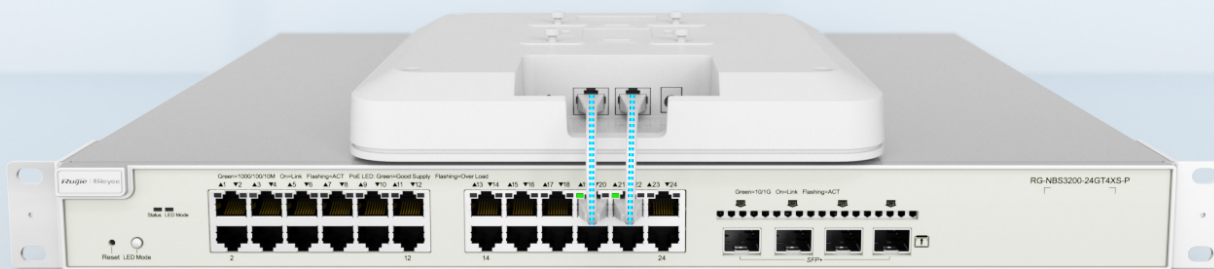
 5 лет гарантии

## Качество корпоративного класса гарантирует высокую производительность

Агрегирование каналов

Отслеживание IGMP-пакетов

VLAN



# Основные возможности

## Качество корпоративного класса гарантирует высокую производительность

Агрегирование каналов

Отслеживание IGMP-пакетов

VLAN

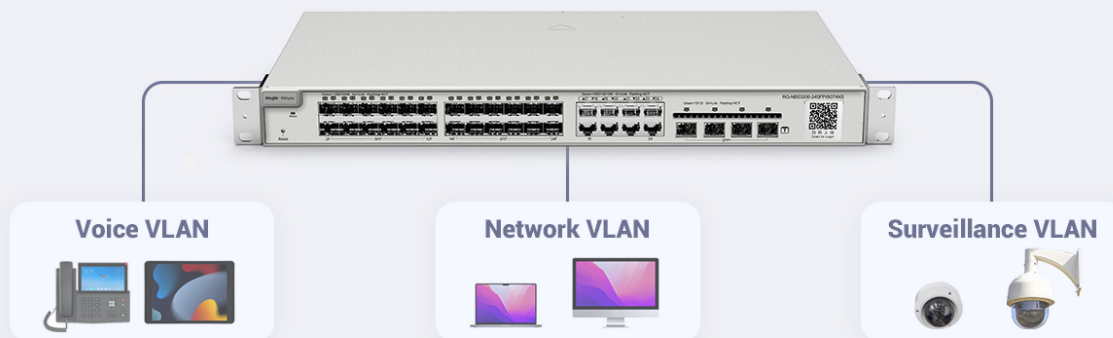


## Качество корпоративного класса гарантирует высокую производительность

Агрегирование каналов

Отслеживание IGMP-пакетов

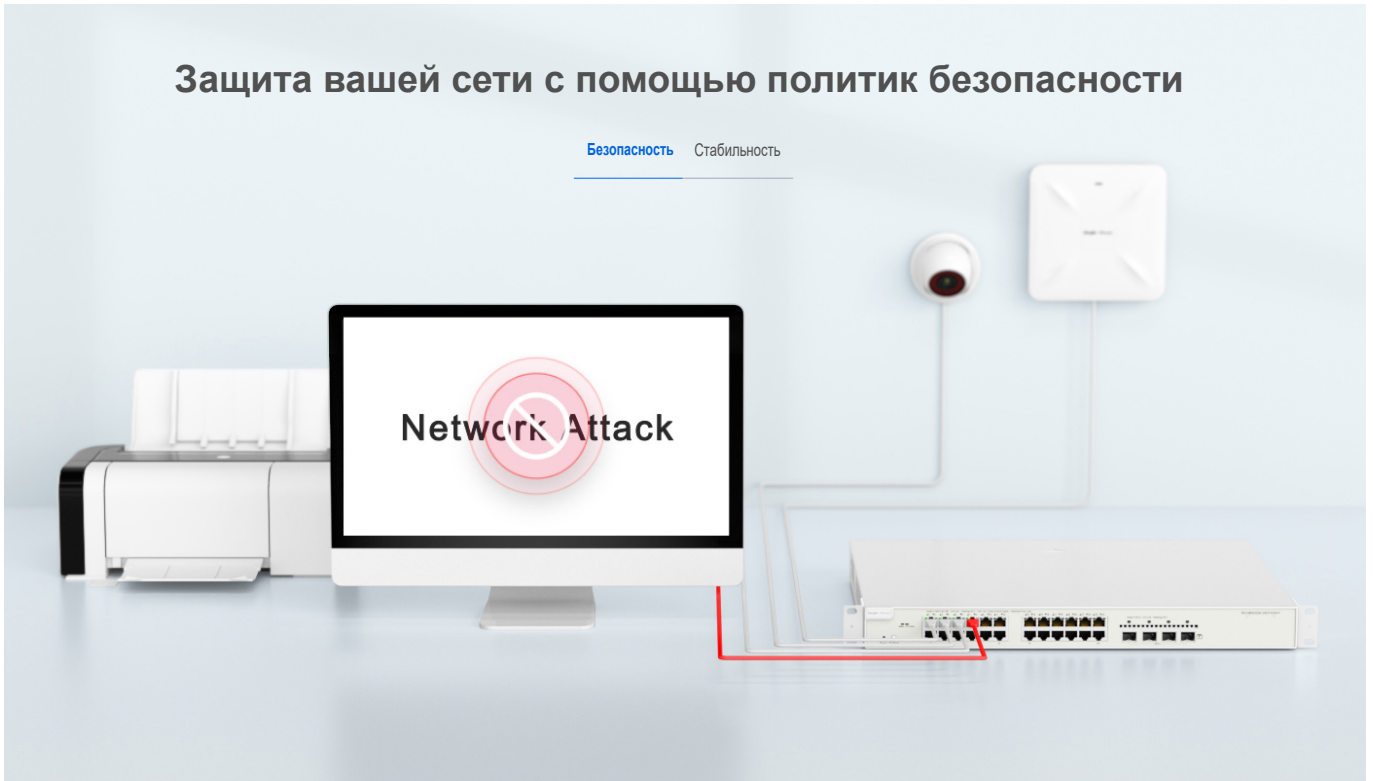
VLAN



# Основные возможности

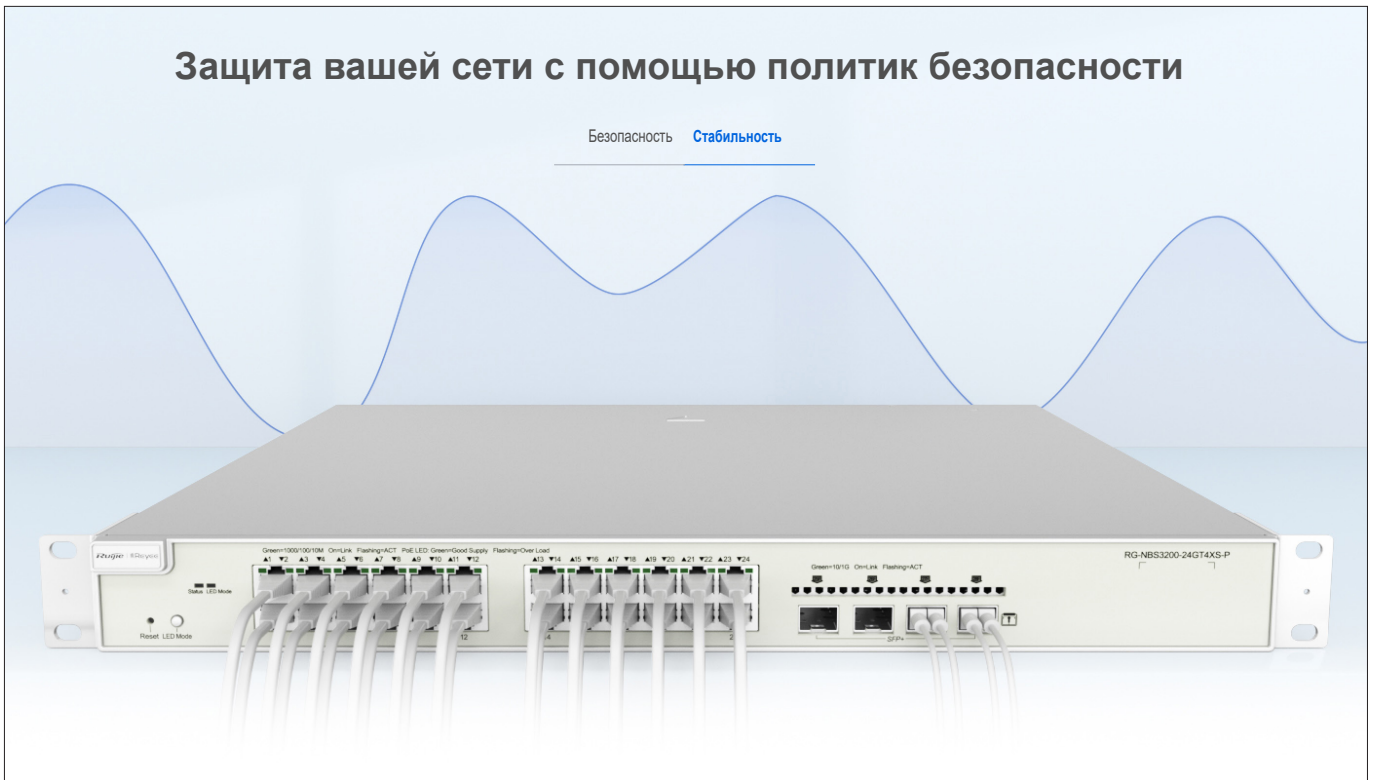
## Защита вашей сети с помощью политик безопасности

Безопасность Стабильность



## Защита вашей сети с помощью политик безопасности

Безопасность Стабильность

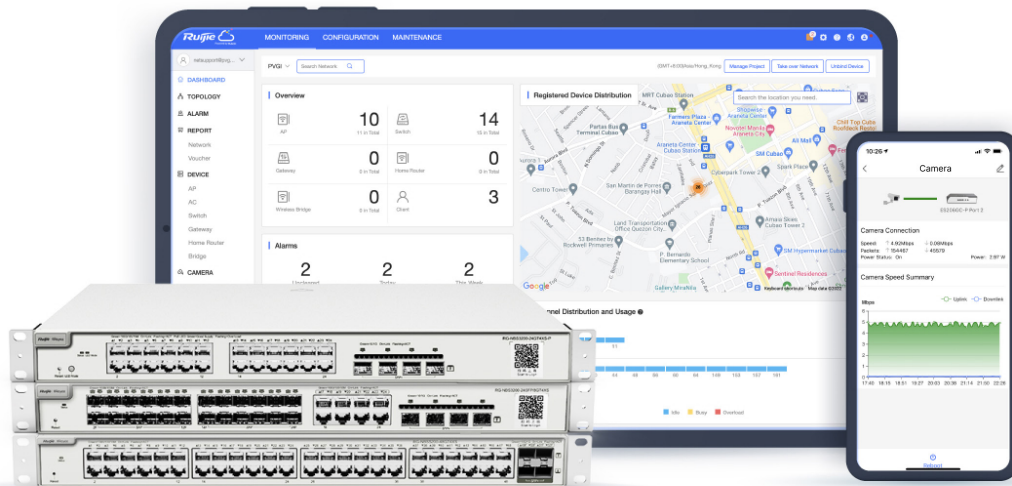




# Основные возможности

## Облако для удобной работы

- SON, автоматическая подготовка в облаке
- Настройка виртуальных локальных сетей в приложении Ruijie Cloud
- Отслеживание статистики работы коммутатора в любое время и в любом месте
- Экономия времени и средств благодаря простоте в обслуживании



# Технические характеристики

## Базовые характеристики

Модель	RG-NBS5100-24GT4SFP	RG-NBS5100-48GT4SFP	RG-NBS5200-24GT4XS	RG-NBS5200-24SFP/8GT4XS	RG-NBS5200-48GT4XS
Порты 10/100/1000Base-T	24	48	24	8 (объединенные порты)	48
Порты SFP	4	4	-	24	-
Порты SFP+	-	-	4	4	4
Сетевой уровень	Уровень 2+	Уровень 2+	Уровень 2+	Уровень 2+	Уровень 2+
Коммутационная способность	56 Гбит/с	104 Гбит/с	128 Гбит/с	128 Гбит/с	176 Гбит/с
Скорость пересылки	42 Мбит/с	78 Мбит/с	96 Мбит/с	96 Мбит/с	132 Мбит/с
Буфер пакетов	12 Мбит	16 Мбит	12 Мбит	12 Мбит	16 Мбит
Таблица MAC-адресов	16 000	16 000	16 000	16 000	16 000
Максимальное поддерживаемое число сетей VLAN	4094	4094	4094	4094	4094
Размеры (Д x Ш x В)	440 мм x 207,5 мм x 43,6 мм	440 мм x 267,5 мм x 43,6 мм	440 мм x 207,5 мм x 43,6 мм	440 мм x 267,5 мм x 43,6 мм	440 мм x 267,5 мм x 43,6 мм
Масса (с упаковкой)	2,9 кг	3,6 кг	2,9 кг	3,35 кг	3,6 кг
Среднее время безотказной работы	> 200 000	> 200 000	> 200 000	> 200 000	> 200 000
Гарантия	5 лет	5 лет	5 лет	5 лет	5 лет

## Функции 2 уровня

Жумбо-кадр	9216	9216	9216	9216	9216
Управление потоком	✓	✓	✓	✓	✓
STP (IEEE 802.1d)	✓	✓	✓	✓	✓
RSTP (IEEE 802.1w)	✓	✓	✓	✓	✓
MSTP (IEEE 802.1s)	-	-	-	-	-
Режим Port Fast	✓	✓	✓	✓	✓
Функция BPDU Guard	✓	✓	✓	✓	✓
Восстановление порта из состояния errdisabled	✓	✓	✓	✓	✓

## Технические характеристики

### Функции 2 уровня

Модель	RG-NBS5100-24GT4SFP	RG-NBS5100-48GT4SFP	RG-NBS5200-24GT4XS	RG-NBS5200-24SFP/8GT4XS	RG-NBS5200-48GT4XS
Максимальное количество групп агрегирования	16	16	16	16	16
Максимальное количество элементов в группе	8	8	8	8	8
Защита от широковещательного шторма Unknown Unicast	✓	✓	✓	✓	✓
Защита от широковещательного шторма Multicast/Broadcast	✓	✓	✓	✓	✓
Зеркалирование «многие к одному»	✓	✓	✓	✓	✓
Диапазон VLAN	1–4094	1–4094	1–4094	1–4094	1–4094
VLAN на основе портов	✓	✓	✓	✓	✓
VLAN на основе MAC-адресов	✓	✓	✓	✓	✓
VLAN на основе IP-адресов	✓	✓	✓	✓	✓
Голосовая VLAN	✓	✓	✓	✓	✓
RLDAP	✓	✓	✓	✓	✓
LLDP/LLDP-MED	✓	✓	✓	✓	✓
Тестирование кабеля	✓	✓	✓	✓	✓
Отслеживание IGMP-пакетов версий 1/2/3	✓	✓	✓	✓	✓

### Программные функции

Проверка связи	✓	✓	✓	✓	✓
Трассировка маршрута	✓	✓	✓	✓	✓
Число записей ACL	1900	1900	1900	1900	1900
Статическая маршрутизация	✓	✓	✓	✓	✓
Стандартный ACL на основе IP-адресов	✓	✓	✓	✓	✓

# Технические характеристики

## Программные функции

Модель	RG-NBS5100-24GT4SFP	RG-NBS5100-48GT4SFP	RG-NBS5200-24GT4XS	RG-NBS5200-24SFP/8GT4XS	RG-NBS5200-48GT4XS
Расширенный ACL на основе MAC-адресов	✓	✓	✓	✓	✓
Расширенный ACL на основе IP-адресов	✓	✓	✓	✓	✓
Ограничение скорости на основе портов (для входящего/исходящего трафика)	✓	✓	✓	✓	✓
SNMP версии 1/2/3	-	-	-	-	-
Сервер DHCP	✓	✓	✓	✓	✓
Управление через веб-интерфейс	✓	✓	✓	✓	✓
IP-адрес для администрирования	10.44.77.200	10.44.77.200	10.44.77.200	10.44.77.200	10.44.77.200
HTTP/HTTPS	✓	✓	✓	✓	✓
Управление облаком	✓	✓	✓	✓	✓
Самоорганизующаяся сеть (SON) с IP-адресами	✓	✓	✓	✓	✓
Распознавание камеры	✓	✓	✓	✓	✓
Защита от образования петель	✓	✓	✓	✓	✓
Уведомление об образовании петель	✓	✓	✓	✓	✓
Оповещения об использовании PoE	-	✓	-	✓	-
Порт защиты	✓	✓	✓	✓	✓
Функция защиты от подмены IP-адресов	✓	✓	✓	✓	✓
Защита от спуфинга ARP	✓	✓	✓	✓	✓
Отслеживание DHCP-пакетов	✓	✓	✓	✓	✓
Клиент DHCP	✓	✓	✓	✓	✓



# Технические характеристики

## Физические характеристики

Модель	RG-NBS5100-24GT4SFP	RG-NBS5100-48GT4SFP	RG-NBS5200-24GT4XS	RG-NBS5200-24SFP/8GT4XS	RG-NBS5200-48GT4XS
Кнопка сброса	С передней стороны устройства	С передней стороны устройства	С передней стороны устройства	С передней стороны устройства	С передней стороны устройства
«Горячая» замена кабеля	✓	✓	✓	✓	✓
Гнездо для блока питания	Одиночный источник питания с фиксированными параметрами	Одиночный источник питания с фиксированными параметрами	Одиночный источник питания с фиксированными параметрами	Одиночный источник питания с фиксированными параметрами	Одиночный источник питания с фиксированными параметрами
Электропитание	100–240 В переменного тока, 1,5 А	100–240 В переменного тока, 2 А	100–240 В переменного тока, 1,5 А	100–240 В переменного тока, 2 А	100–240 В переменного тока, 2 А
Энергопотребление	≤ 28 Вт	≤ 46,4 Вт	≤ 28 Вт	≤ 41,8 Вт	≤ 46,4 Вт
EEE	✓	✓	✓	✓	✓
Вентилятор	1	1	1	1	1
Направление воздушного потока	Слева назад	Слева/справа назад	Слева назад	Слева назад	Слева/справа назад
Адаптивная регулировка скорости вентилятора	✓	✓	✓	✓	✓
Акустический шум	< 45 дБ	< 45 дБ	< 45 дБ	< 45 дБ	< 45 дБ
Рабочая температура	от 0°C до 50°C (от 32°F до 122°F)	от 0°C до 50°C (от 32°F до 122°F)	от 0°C до 50°C (от 32°F до 122°F)	от 0°C до 50°C (от 32°F до 122°F)	от 0°C до 50°C (от 32°F до 122°F)
Температура хранения	от -40°C до 70°C (от -40°F до 158°F)	от -40°C до 70°C (от -40°F до 158°F)	от -40°C до 70°C (от -40°F до 158°F)	от -40°C до 70°C (от -40°F до 158°F)	от -40°C до 70°C (от -40°F до 158°F)
Допустимая влажность при эксплуатации	от 10% до 90%	от 10% до 90%	от 10% до 90%	от 10% до 90%	от 10% до 90%
Допустимая влажность при хранении	от 5% до 95%	от 5% до 95%	от 5% до 95%	от 5% до 95%	от 5% до 95%
Защита порта от грозового перенапряжения	6 кВ	6 кВ	6 кВ	6 кВ	6 кВ
Высота над уровнем моря (м)	от -500 до 5000	от -500 до 5000	от -500 до 5000	от -500 до 5000	от -500 до 5000
Сертификация	CE, RoHS	CE, RoHS	CE, RoHS	CE, RoHS	CE, RoHS

## Комплект поставки

Устройство	RG-NBS5100-24GT4SFP	RG-NBS5100-48GT4SFP	RG-NBS5200-24GT4XS	RG-NBS5200-24SFP/8GT4XS	RG-NBS5200-48GT4XS
Монтажный кронштейн	2	2	2	2	2
Подкладка под ножку	4	4	4	4	4
Источник питания	Адаптер питания	Шнур питания	Шнур питания	Шнур питания	Шнур питания
Руководство по началу работы	1	1	1	1	1
Гарантийный талон	1	1	1	1	1
Аксессуары	Винты * 6	Винты * 6	Винты * 6	Винты * 6	Винты * 8
Вес брутто	1,2 кг	2 кг	2,4 кг	4,5 кг	2,9 кг
Размеры упаковки (Д x Ш x В)	513 мм x 333 мм x 145 мм	573 мм x 401 мм x 145 мм	513 мм x 333 мм x 145 мм	573 мм x 401 мм x 145 мм	573 мм x 401 мм x 145 мм

**Ruijie | Rcycc**

 **Redefine your easy network**

---

**Copyright ©2000-2022 Ruijie Networks Co., Ltd. All rights reserved.**

No part of this document may be reproduced or transmitted in any form or any means without prior written consent of Ruijie Networks Co., Ltd.

**Notice**

This content is applicable only to regions outside the China mainland. Ruijie Networks Co., Ltd. reserves the right to interpret this content.

The information contained herein is subject to change without notice. Nothing herein should be construed as constituting an additional warranty. Ruijie Networks Co., Ltd. shall not be liable for technical or editorial errors or omissions contained herein.



Ruijie Networks Co., Ltd  
Floor 11, East Wing, Zhongyipengao Plaza,  
No.29 Fuxing Road, Haidian District, Beijing China  
Website: <https://www.ruijienetworks.com>