

# RG-RAP1200(P)

## Настенная точка доступа Reyee Wi-Fi 5 1267 Мбит/с

### ТЕХНИЧЕСКОЕ ОПИСАНИЕ



### Характеристики

- Двухдиапазонная высокопроизводительная гигабитная настенная точка доступа
- Улучшенные характеристики с технологией MU-MIMO по стандарту 802.11ac Wave2
- Поддержка множества сервисов на гигабитных портах
- Простота установки, совместимость со всеми типами розеток
- Оптимизация в один клик, улучшение характеристик сети Wi-Fi

# Основные возможности

## Двухдиапазонная высокопроизводительная гигабитная настенная точка доступа

Интерфейс

Применение

# 1267 Mbps



802.11ac Wave2



Сквозное питание PoE



2x2 MU-MIMO



Технология Reye Mesh

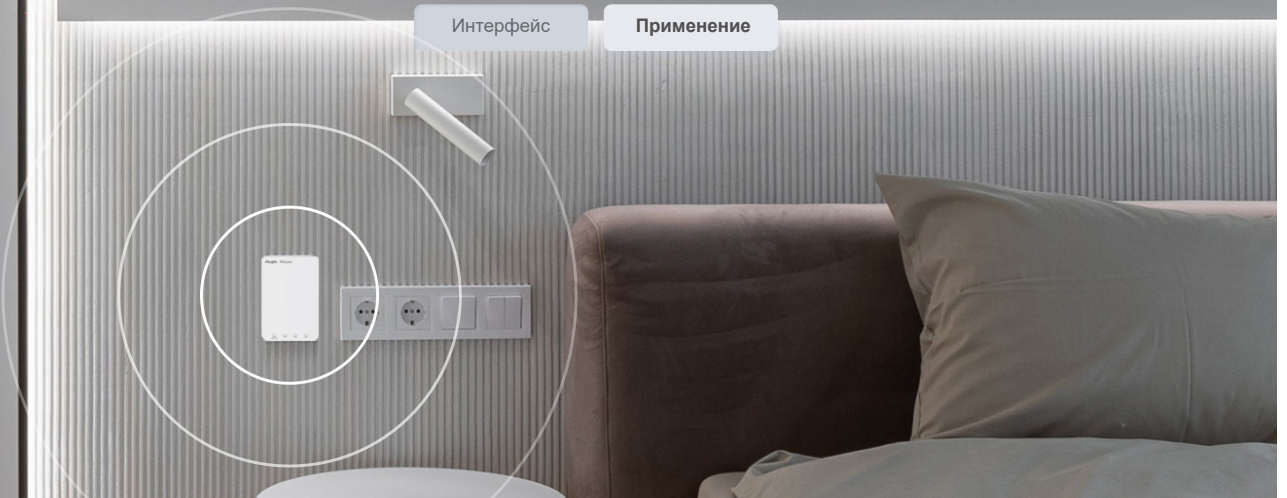


Свободное облачное управление

## Двухдиапазонная высокопроизводительная гигабитная настенная точка доступа

Интерфейс

Применение



## Улучшенные характеристики с технологией MU-MIMO по стандарту 802.11ac Wave2

Двухдиапазонная передача данных

802.11ac Wave2

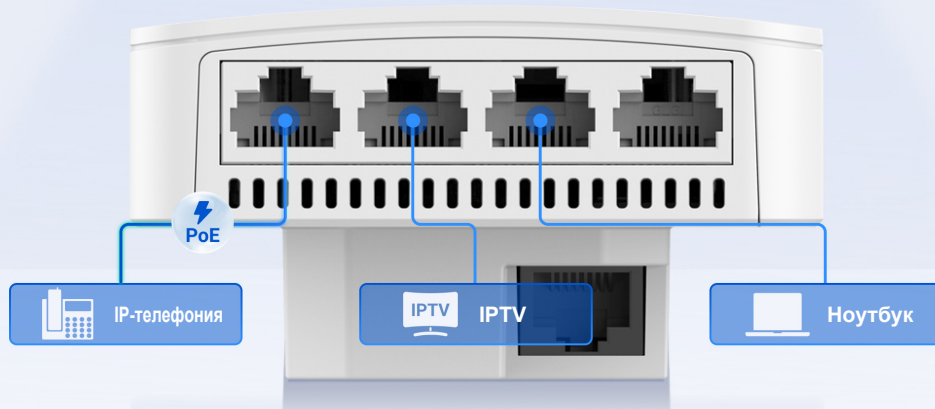
1267 Мбит/с

11n



# Основные возможности

## Поддержка множества сервисов с гигабитными портами



## Простота установки, совместимость со всеми типами розеток



## Оптимизация в один клик, улучшение характеристик сети Wi-Fi

Технология WIO (интеллектуальная оптимизация Wi-Fi) позволяет оптимизировать беспроводную сеть одним кликом.





# Основные возможности

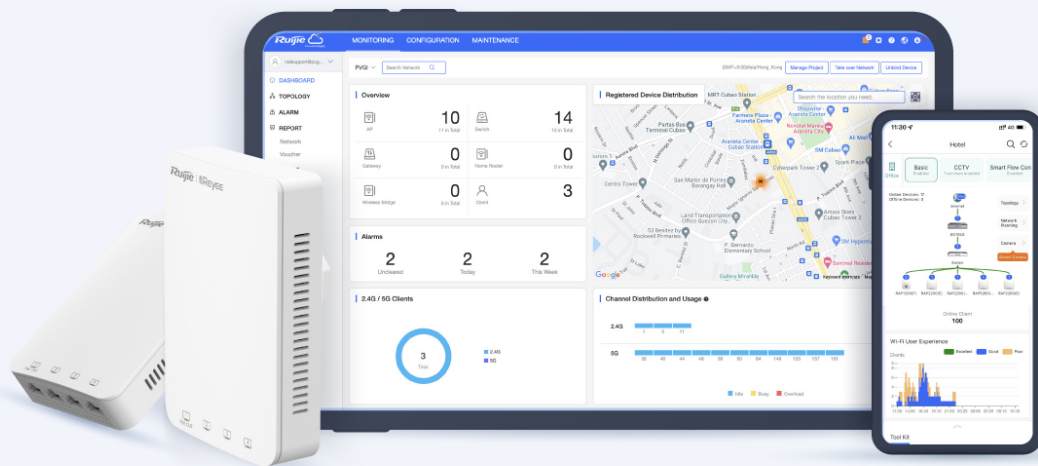
## Простая настройка сети Wi-Fi за 3 минуты

Благодаря технологии SON (самоорганизующаяся сеть) вы сможете легко настроить всю сеть Wi-Fi с помощью приложения Ruijie Cloud.



## Облако для удобной работы

- Самоорганизующаяся сеть
- Централизованное управление сетью
- Настройка конфигурации на основе сценариев
- Аутентификация на облачном портале
- Удаленный мониторинг и обслуживание



# Технические характеристики

## Аппаратные характеристики

Модель	RG-RAP1200(P)	RG-RAP1200(F)
Радиосвязь	Двухдиапазонная, двухпоточная	
Протокол	Одновременное использование протоколов 802.11ac Wave2, Wave1, 802.11a/b/g/n	
Рабочие диапазоны	802.11b/g/n: от 2,4 ГГц до 2,4835 ГГц 802.11a/n/ac: 5 ГГц: от 5,150 ГГц до 5,350 ГГц, от 5,725 ГГц до 5,850 ГГц. (Примечание: рабочие диапазоны отличаются в зависимости от страны)	
Антенна	Встроенная антенна (2,4 ГГц: 2 дБи, 5 ГГц: 2 дБи)	
Пространственные потоки	2,4 ГГц: 2x2 MIMO 5 ГГц: 2x2 MIMO	
Максимальная пропускная способность	2,4 ГГц: до 400 Мбит/с 5 ГГц: до 867 Мбит/с Скорость доступа на точку доступа: 1,267 Гбит/с	
Модуляция	OFDM: BPSK@6/9 Мбит/с, QPSK@12/18 Мбит/с, 16-QAM@24 Мбит/с, 64-QAM@48/54 Мбит/с DSSS: DBPSK@1 Мбит/с, DQPSK@2 Мбит/с и CCK@5.5/11 Мбит/с MIMO-OFDM: BPSK, QPSK, 16QAM, 64QAM и 256QAM	
Чувствительность при приеме	11b: -91 дБм (1 Мбит/с), -88 дБм (5 Мбит/с), -85 дБм (11 Мбит/с) 11a/g: -89 дБм (6 Мбит/с), -80 дБм (24 Мбит/с), -76 дБм (36 Мбит/с), -71 дБм (54 Мбит/с) 11n: -83 дБм@MCS0, -65 дБм@MCS7, -83 дБм@MCS8, -65 дБм@MCS15 11ac HT20: -83 дБм (MCS0), -57 дБм (MCS9) 11ac HT40: -79 дБм (MCS0), -57 дБм (MCS9) 11ac HT80: -76 дБм (MCS0), -51 дБм (MCS9)	
Максимальная мощность при передаче	CE EIRP: ≤ 19 дБм (2,4 ГГц) ≤ 18 дБм (5 ГГц) применяются ограничения для отдельных стран	
Регулируемая мощность	1 дБм	
Размеры	126 мм × 86 мм × 50 мм	86 мм × 86 мм × 29,3 мм
Масса	0,24 кг	0,05 кг
Служебные порты	С передней стороны устройства: 4 порта 10/100/1000Base-T, LAN1 под-держивает выход PoE IEEE.802.3af С задней стороны устройства: 1 порт 10/100/1000Base-T (вход PoE)	С передней стороны устройства: 1 порт 10/100Base-T С задней стороны устройства: 1 10/100Base-T (вход PoE)
Светодиодный индикатор	1 светодиодный индикатор	

## Технические характеристики

### Аппаратные характеристики

Модель	RG-RAP1200(P)	RG-RAP1200(F)
Электропитание	Поддержка PoE (802.3af/at)	
Энергопотребление	≤ 8 Вт	
Условия окружающей среды	Рабочая температура: от 0°C до 40°C	
	Температура хранения: от -40°C до 70°C	
	Допустимая влажность при эксплуатации: от 0% до 100% (без конденсата) Допустимая влажность при хранении: от 0% до 100% (без конденсата)	
Тип монтажа	Установка на настенную панель	
Стандарт безопасности	GB4943, IEC 62368-1	
Стандарт ЭМС	GB9254, EN301 489, EN50155, EN50121, EN55032, EN61000, EN55035	
Стандарт по вибрациям	IEC61373	
Стандарт радиосвязи	Сертификация SRRC, EN300 328, EN301 893	
Среднее время безотказной работы	более 250 000 ч	

### Программные функции

Рабочий диапазон	Режим точки доступа и режим маршрутизации	
	Максимальное количество клиентов: 110 Рекомендованное количество клиентов: 80	Максимальное количество клиентов: 110 Рекомендованное количество клиентов: 40
WLAN	Поддержка скрытия SSID Настройка режима аутентификации, механизма шифрования и атрибутов VLAN для каждого SSID Ограничение STA на основе SSID и радиосвязи Поддержка изоляции пользователей 2 уровня	
Роуминг	Поддержка роуминга 2 и 3 уровней Поддержка аутентификации PSK	
Безопасность	Поддержка статического белого и черного списка Поддержка шифрования данных WPA (TKIP), WPA2 (AES) и WPA-PSK	

## Технические характеристики

### Аппаратные характеристики

Модель	RG-RAP1200(P)	RG-RAP1200(F)
Маршрутизация	Поддержка статических IP-адресов, DHCP и коммутируемого соединения PPPoE	
Управление и обслуживание	Поддержка унифицированной сети для всего сетевого оборудования Поддержка локального или удаленного управления с помощью приложения Ruijie Cloud Поддержка локального управления через веб-интерфейс Поддержка удаленного управления с помощью платформы Ruijie Cloud	

## Комплект поставки

Устройство	RG-RAP1200(P)	RG-RAP1200(F)
Крепежный винт	2	2
Руководство по началу работы	1	1
Гарантийный талон	1	1
Вес брутто	0,31 кг	0,19 кг
Размеры упаковки (Д x Ш x В)	150 мм x 110 мм x 65 мм	128 мм x 116 мм x 50 мм

*Ruijie* | 睿捷 Rcycc

 **R**edefine your **e**asy **n**etwork



Ruijie Networks Co., Ltd  
Floor 11, East Wing, Zhongyipengao Plaza,  
No.29 Fuxing Road, Haidian District, Пекин, Китай  
Интернет: <https://www.ruijienetworks.com>