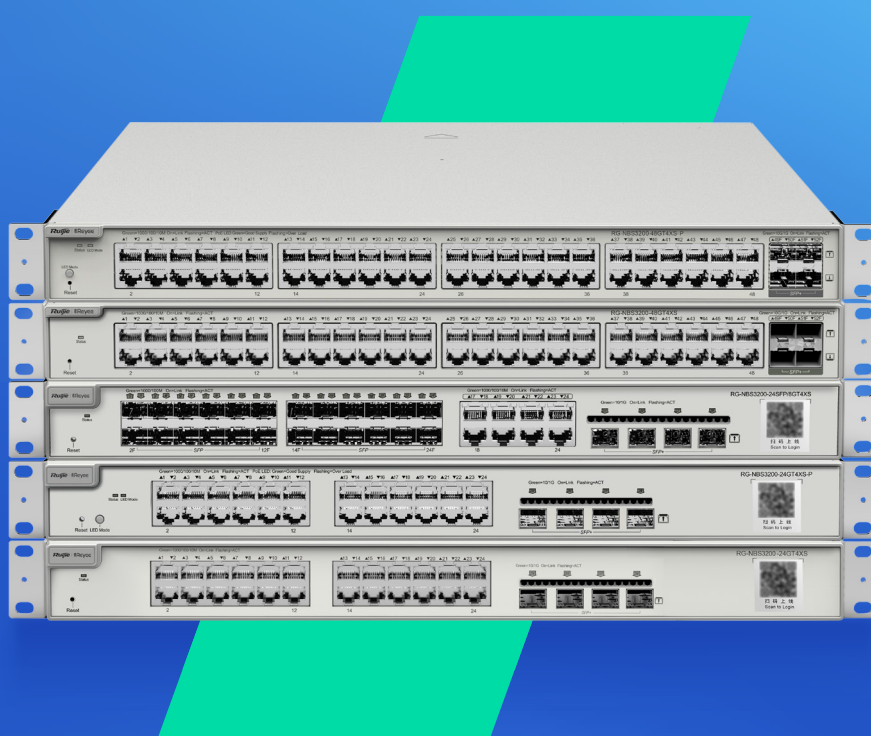


# Серия RG-NBS31/32

## Коммутаторы 2 уровня с облачным управлением

### ТЕХНИЧЕСКОЕ ОПИСАНИЕ

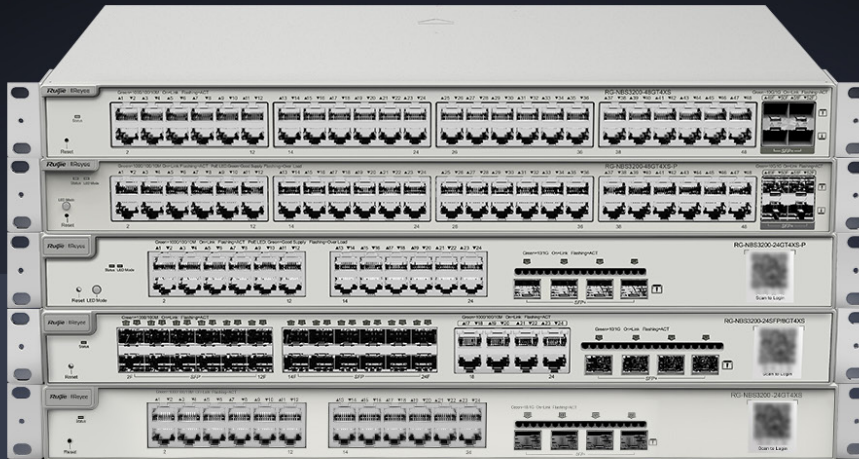


## Характеристики

- Качество корпоративного класса гарантирует высокую производительность
- Защита вашей сети с помощью политик безопасности
- Управление жизненным циклом в Ruijie Cloud в любое время и из любого места

## Основные возможности

### Коммутатор 2 уровня серии RG-NBS3000



Допустимая мощность PoE  
370 Вт



Максимальная мощность 30 Вт  
на каждом порту

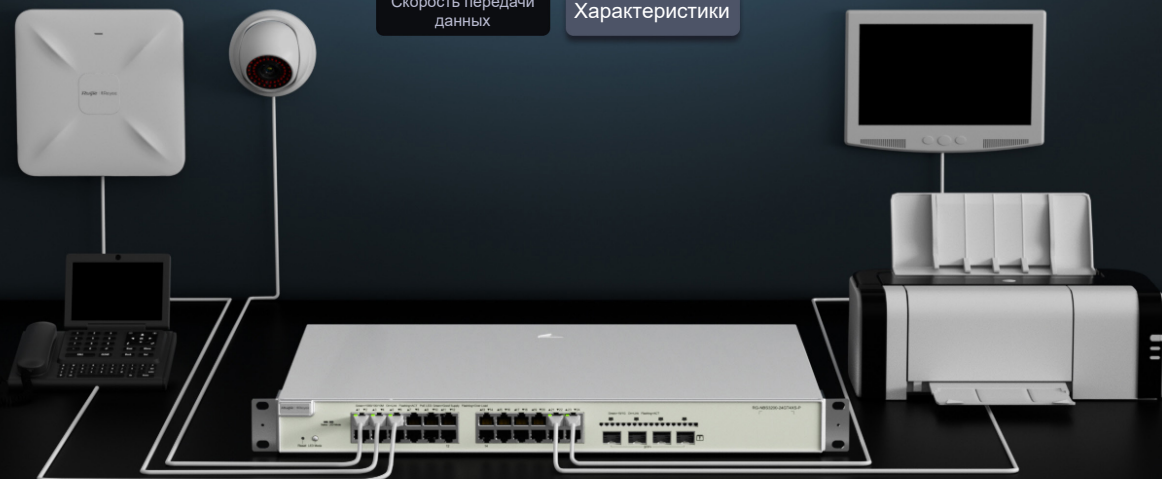


Защита от грозового  
перенапряжения 6 кВ



5 лет  
гарантии

### Сценарии PoE с широким набором приложений



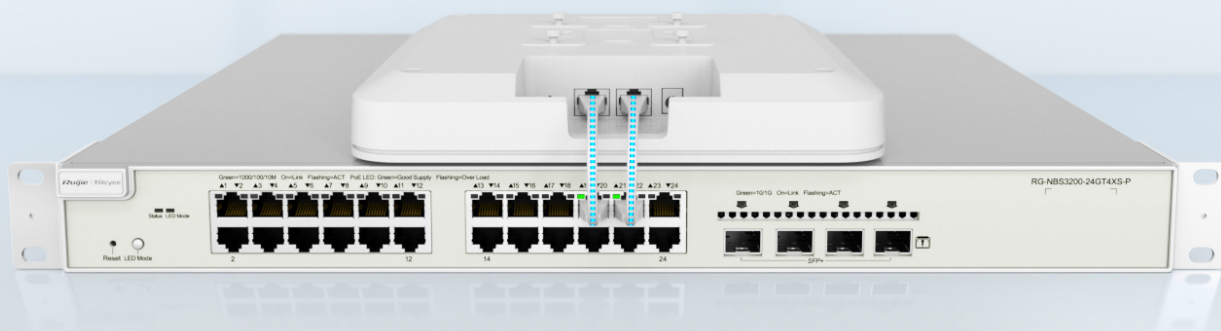
# Основные возможности

Качество корпоративного класса гарантирует  
высокую производительность

Агрегирование  
каналов

Отслеживание  
IGMP-пакетов

VLAN



Качество корпоративного класса гарантирует  
высокую производительность

Агрегирование  
каналов

Отслеживание  
IGMP-пакетов

VLAN



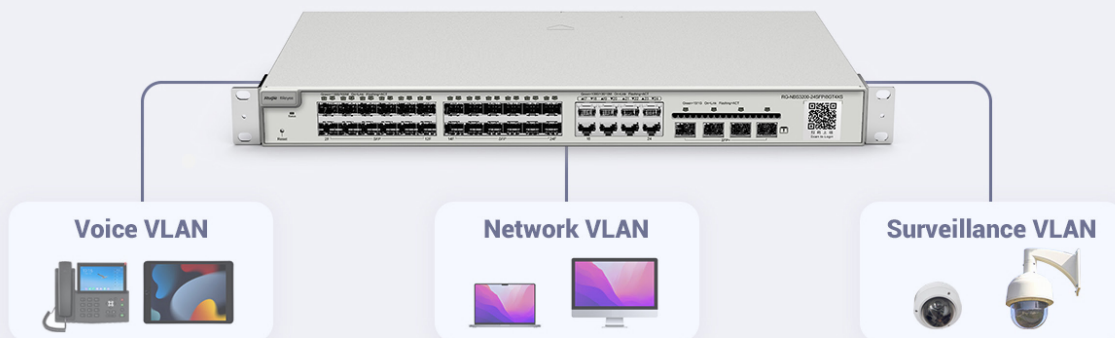
# Основные возможности

## Качество корпоративного класса гарантирует высокую производительность

Агрегирование каналов

Отслеживание IGMP-пакетов

VLAN



## Защита вашей сети с помощью политик безопасности

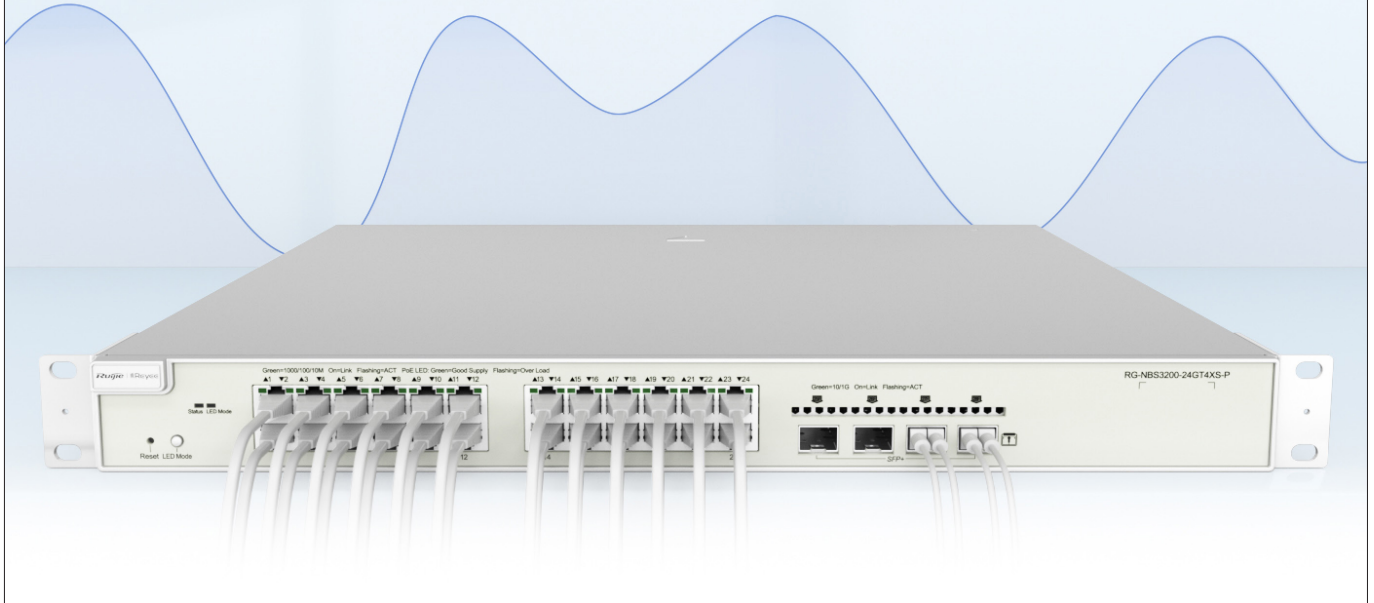
Безопасность Стабильность



# Основные возможности

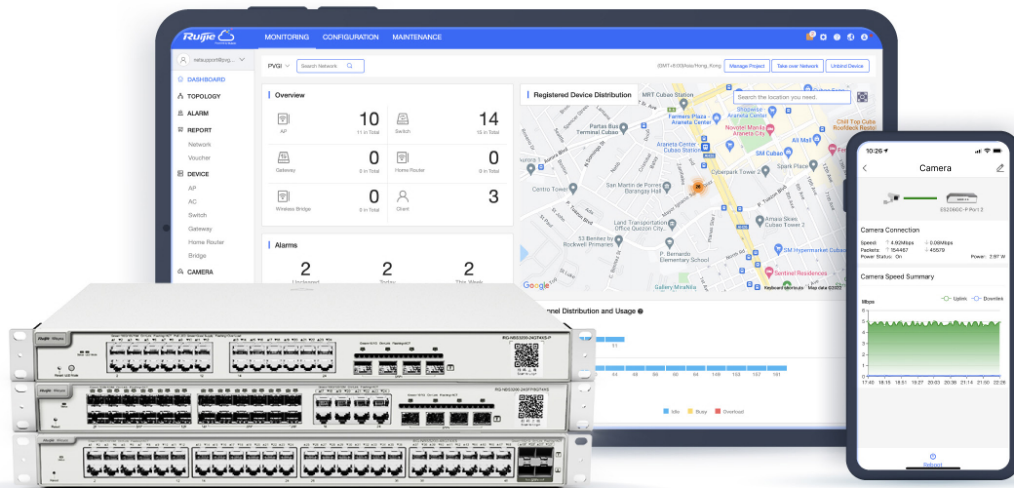
## Защита вашей сети с помощью политик безопасности

Безопасность Стабильность



## Облако для удобной работы

- SON, автоматическая подготовка в облаке
- Отслеживание статистики работы коммутатора в любое время и в любом месте
- Настройка виртуальных локальных сетей в приложении Ruijie Cloud
- Экономия времени и средств благодаря простоте в обслуживании



# Технические характеристики

## Базовые характеристики

Модель	RG-NBS3100-8GT2SFP	RG-NBS3100-8GT2SFP-P	RG-NBS3100-24GT4SFP	RG-NBS3100-24GT4SFP-P
Порты 10/100/1000Base-T	8	8	24	24
Порты SFP	2	2	4	4
Порты SFP+	-	-		
Порты PoE/PoE+	-	8	FALES	24
Максимальная мощность допустимая мощность PoE	-	125 Вт	-	370 Вт
Сетевой уровень	Уровень 2	Уровень 2	Уровень 2	Уровень 2
Коммутационная способность	20 Гбит/с	20 Гбит/с	56 Гбит/с	56 Гбит/с
Скорость пересылки	14,88 Мбит/с	14,88 Мбит/с	41,67 Мбит/с	41,67 Мбит/с
Буфер пакетов	4,1 Мбит	4,1 Мбит	4,1 Мбит	4,1 Мбит
Таблица MAC-адресов	8 000	8 000	8 000	8 000
Максимальное поддерживаемое число сетей VLAN	4094	4094	4094	4094
Размеры (Д x Ш x В)	260 мм x 120 мм x 43,6 мм	330 мм x 220 мм x 43,6 мм	440 мм x 165 мм x 44 мм	440 мм x 293 мм x 44 мм
Масса (с упаковкой)	1,2 кг	2 кг	2,4 кг	4,5 кг
Среднее время безотказной работы	> 200 000	> 200 000	> 200 000	> 200 000
Гарантия	5 лет	5 лет	5 лет	5 лет

## Функции 2 уровня

Жумбо-кадр	9216	9216	9216	9216
Управление потоком	✓	✓	✓	✓
STP (IEEE 802.1d)	✓	✓	✓	✓
RSTP (IEEE 802.1w)	✓	✓	✓	✓
MSTP (IEEE 802.1s)	-	-	-	-
Режим Port Fast	✓	✓	✓	✓
Функция BPDU Guard	✓	✓	✓	✓

## Технические характеристики

### Функции 2 уровня

Модель	RG-NBS3100-8GT2SFP	RG-NBS3100-8GT2SFP-P	RG-NBS3100-24GT4SFP	RG-NBS3100-24GT4SFP-P
Восстановление порта из состояния errdisabled	✓	✓	✓	✓
Максимальное количество групп агрегирования	8	8	8	8
Максимальное количество элементов в группе	8	8	8	8
Защита от ироковещательного шторма Unkown Unicast	✓	✓	✓	✓
Защита от широковещательного шторма Multicast/Broadcast	✓	✓	✓	✓
Зеркалирование «многие к одному»	✓	✓	✓	✓
Диапазон VLAN	1–4094	1–4094	1–4094	1–4094
VLAN на основе портов	✓	✓	✓	✓
VLAN на основе MAC-адресов	✓	✓	✓	✓
VLAN на основе IP-адресов	✓	✓	✓	✓
Голосовая VLAN	✓	✓	✓	✓
RLDP	✓	✓	✓	✓
LLDP/LLDP-MED	✓	✓	✓	✓
Тестирование кабеля	✓	✓	✓	✓
Отслеживание IGMP-пакетов версий 1/2/3	✓	✓	✓	✓

### Программные функции

Проверка связи	✓	✓	✓	✓
Трассировка маршрута	✓	✓	✓	✓
Число записей ACL	1200	1200	1200	1200
Стандартный ACL на основе IP-адресов	✓	✓	✓	✓
Расширенный ACL на основе MAC-адресов	✓	✓	✓	✓

# Технические характеристики

## Программные функции

Модель	RG-NBS3100-8GT2SFP	RG-NBS3100-8GT2SFP-P	RG-NBS3100-24GT4SFP	RG-NBS3100-24GT4SFP-P
Расширенный ACL на основе IP-адресов	✓	✓	✓	✓
Ограничение скорости на основе портов (для входящего/исходящего трафика)	✓	✓	✓	✓
SNMP версии 1/2/3	-	-	-	-
Управление через веб-интерфейс	✓	✓	✓	✓
IP-адрес для администрирования	10.44.77.200	10.44.77.200	10.44.77.200	10.44.77.200
HTTP/HTTPS	✓	✓	✓	✓
Управление облаком	✓	✓	✓	✓
Самоорганизующаяся сеть (SON) с IP-адресами	✓	✓	✓	✓
Распознавание камеры	✓	✓	✓	✓
Защита от образования петель	✓	✓	✓	✓
Уведомление об образовании петель	✓	✓	✓	✓
Оповещения об использовании PoE	-	✓	-	✓
Порт защиты	✓	✓	✓	✓
Функция защиты от подмены IP-адресов	✓	✓	✓	✓
Защита от спуфинга ARP	✓	✓	✓	✓
Отслеживание DHCP-пакетов	✓	✓	✓	✓
Клиент DHCP	✓	✓	✓	✓

## Физические характеристики

Кнопка сброса	С передней стороны устройства	С передней стороны устройства	С передней стороны устройства	С передней стороны устройства
«Горячая» замена кабеля	✓	✓	✓	✓
Гнездо для блока питания	Адаптер питания	Одиночный источник питания с фиксированными параметрами	Одиночный источник питания с фиксированными параметрами	Одиночный источник питания с фиксированными параметрами
Электропитание	100–240 В переменного тока, 1 А	100–240 В переменного тока, 2 А	100–240 В переменного тока, 0,6 А	100–240 В переменного тока, 6 А



# Технические характеристики

## Физические характеристики

Модель	RG-NBS3100-8GT2SFP	RG-NBS3100-8GT2SFP-P	RG-NBS3100-24GT4SFP	RG-NBS3100-24GT4SFP-P
Энергопотребление	≤ 8 Вт	≤ 145 Вт	≤ 21 Вт	≤ 443 Вт
EEE	✓	✓	✓	✓
Вентилятор	-	-	-	1
Направление воздушного потока	-	-	-	Слева направо
Адаптивная регулировка скорости вентилятора	-	-	-	✓
Акустический шум	Бесшумный	Бесшумный	Бесшумный	< 45 дБ
Рабочая температура	от 0°C до 50°C (от 32°F до 122°F)	от 0°C до 50°C (от 32°F до 122°F)	от 0°C до 50°C (от 32°F до 122°F)	от 0°C до 50°C (от 32°F до 122°F)
Температура хранения	от -40°C до 70°C (от -40°F до 158°F)	от -40°C до 70°C (от -40°F до 158°F)	от -40°C до 70°C (от -40°F до 158°F)	от -40°C до 70°C (от -40°F до 158°F)
Допустимая влажность при эксплуатации	от 10% до 90%	от 10% до 90%	от 10% до 90%	от 10% до 90%
Допустимая влажность при хранении	от 5% до 95%	от 5% до 95%	от 5% до 95%	от 5% до 95%
Защита порта от грозового перенапряжения	6 кВ	6 кВ	6 кВ	6 кВ
Высота над уровнем моря (м)	от -500 до 5000	от -500 до 5000	от -500 до 5000	от -500 до 5000
Сертификация	CE, RoHS	CE, RoHS	CE, RoHS	CE, RoHS

# Технические характеристики

## Базовые характеристики

Модель	RG-NBS3200-24GT4XS	RG-NBS3200-24GT4XS-P	RG-NBS3200-24SFP/8GT4XS	RG-NBS3200-48GT4XS	RG-NBS3200-48GT4XS-P
Порты 10/100/1000Base-T	24	24	8 (объединенные порты)	48	48
Порты SFP	-	-	24	-	-
Порты SFP+	4	4	4	4	4
Порты PoE/PoE+	FALES	24	FALES	FALES	48
Максимальное количество допустимая мощность PoE	-	370 Вт	-	-	370 Вт
Сетевой уровень	Уровень 2	Уровень 2	Уровень 2	Уровень 2	Уровень 2
Коммутационная способность	128 Гбит/с	128 Гбит/с	128 Гбит/с	176 Гбит/с	176 Гбит/с
Скорость пересылки	95,24 Мбит/с	95,24 Мбит/с	95,24 Мбит/с	130,95 Мбит/с	130,95 Мбит/с
Буфер пакетов	12 Мбит	12 Мбит	12 Мбит	16 Мбит	16 Мбит
Таблица MAC-адресов	16 000	16 000	16 000	16 000	16 000
Максимальное поддерживаемое число сетей VLAN	4094	4094	4094	4094	4094
Размеры (Д x Ш x В)	440 мм x 207,5 мм x 43,6 мм	440 мм x 357,6 мм x 43,6 мм	440 мм x 267,5 мм x 43,6 мм	440 мм x 267,5 мм x 43,6 мм	440 мм x 357,6 мм x 43,6 мм
Масса (с упаковкой)	2,9 кг	4,75 кг	3,35 кг	3,6 кг	5,4 кг
Среднее время безотказной работы	> 200 000	> 200 000	> 200 000	> 200 000	> 200 000
Гарантия	5 лет	5 лет	5 лет	5 лет	5 лет

## Функции 2 уровня

Жумбо-кадр	9216	9216	9216	9216	9216
Управление потоком	✓	✓	✓	✓	✓
STP (IEEE 802.1d)	✓	✓	✓	✓	✓
RSTP (IEEE 802.1w)	✓	✓	✓	✓	✓
MSTP (IEEE 802.1s)	-	-	-	-	-
Режим Port Fast	✓	✓	✓	✓	✓

## Технические характеристики

### Функции 2 уровня

Модель	RG-NBS3200-24GT4XS	RG-NBS3200-24GT4XS-P	RG-NBS3200-24SFP/8GT4XS	RG-NBS3200-48GT4XS	RG-NBS3200-48GT4XS-P
Функция BPDU Guard	✓	✓	✓	✓	✓
Восстановление порта из состояния errdisabled	✓	✓	✓	✓	✓
Максимальное количество групп агрегирования	16	16	16	16	16
Максимальное количество элементов в группе	8	8	8	8	8
Защита от широковещательного шторма Unknown Unicast	✓	✓	✓	✓	✓
Защита от широковещательного шторма Multicast/Broadcast	✓	✓	✓	✓	✓
Зеркалирование «многие к одному»	✓	✓	✓	✓	✓
Диапазон VLAN	1–4094	1–4094	1–4094	1–4094	1–4094
VLAN на основе портов	✓	✓	✓	✓	✓
VLAN на основе MAC-адресов	✓	✓	✓	✓	✓
VLAN на основе IP-адресов	✓	✓	✓	✓	✓
Голосовая VLAN	✓	✓	✓	✓	✓
RLDP	✓	✓	✓	✓	✓
LLDP/LLDP-MED	✓	✓	✓	✓	✓
Тестирование кабеля	✓	✓	✓	✓	✓
Отслеживание IGMP-пакетов версий 1/2/3	✓	✓	✓	✓	✓

### Программные функции

Проверка связи	✓	✓	✓	✓	✓
Трассировка маршрута	✓	✓	✓	✓	✓
Число записей ACL	1900	1900	1900	1900	1900

# Технические характеристики

## Программные функции

Модель	RG-NBS3200-24GT4XS	RG-NBS3200-24GT4XS-P	RG-NBS3200-24SFP/8GT4XS	RG-NBS3200-48GT4XS	RG-NBS3200-48GT4XS-P
Стандартный ACL на основе IP-адресов	✓	✓	✓	✓	✓
Расширенный ACL на основе MAC-адресов	✓	✓	✓	✓	✓
Расширенный ACL на основе IP-адресов	✓	✓	✓	✓	✓
Ограничение скорости на основе портов (для входящего/исходящего трафика)	✓	✓	✓	✓	✓
SNMP версии 1/2/3	-	-	-	-	-
Управление через веб-интерфейс	✓	✓	✓	✓	✓
IP-адрес для администрирования	10.44.77.200	10.44.77.200	10.44.77.200	10.44.77.200	10.44.77.200
HTTP/HTTPS	✓	✓	✓	✓	✓
Управление облаком	✓	✓	✓	✓	✓
Самоорганизующаяся сеть (SON) с IP-адресами	✓	✓	✓	✓	✓
Распознавание камеры	✓	✓	✓	✓	✓
Защита от образования петель	✓	✓	✓	✓	✓
Уведомление об образовании петель	✓	✓	✓	✓	✓
Оповещения об использовании PoE	-	✓	-	-	✓
Порт защиты	✓	✓	✓	✓	✓
Функция защиты от подмены IP-адресов	✓	✓	✓	✓	✓
Защита от спуфинга ARP	✓	✓	✓	✓	✓
Отслеживание DHCP-пакетов	✓	✓	✓	✓	✓
Клиент DHCP	✓	✓	✓	✓	✓

## Физические характеристики

Кнопка сброса	С передней стороны устройства	С передней стороны устройства	С передней стороны устройства	С передней стороны устройства	С передней стороны устройства
---------------	-------------------------------	-------------------------------	-------------------------------	-------------------------------	-------------------------------

# Технические характеристики

## Физические характеристики

Модель	RG-NBS3200-24GT4XS	RG-NBS3200-24GT4XS-P	RG-NBS3200-24SFP/8GT4XS	RG-NBS3200-48GT4XS	RG-NBS3200-48GT4XS-P
«Горячая» замена кабеля	✓	✓	✓	✓	✓
Гнездо для блока питания	Одиночный источник питания с фиксированными параметрами	Одиночный источник питания с фиксированными параметрами	Одиночный источник питания с фиксированными параметрами	Одиночный источник питания с фиксированными параметрами	Одиночный источник питания с фиксированными параметрами
Электропитание	100–240 В переменного тока, 1,5 А	100–240 В переменного тока, 6 А	100–240 В переменного тока, 2 А	100–240 В переменного тока, 2 А	100–240 В переменного тока, 7 А
Энергопотребление	≤ 28 Вт	≤ 432 Вт	≤ 42 Вт	≤ 46 Вт	≤ 448 Вт
EEE	✓	✓	✓	✓	✓
Вентилятор	1	1	1	1	1
Направление воздушного потока	Слева назад	Слева направо	Слева назад	Слева/справа назад	Слева/справа назад
Адаптивная регулировка скорости вентилятора	✓	✓	✓	✓	✓
Акустический шум	< 45 дБ	< 45 дБ	< 45 дБ	< 45 дБ	< 45 дБ
Рабочая температура	от 0°C до 50°C (от 32°F до 122°F)	от 0°C до 50°C (от 32°F до 122°F)	от 0°C до 50°C (от 32°F до 122°F)	от 0°C до 50°C (от 32°F до 122°F)	от 0°C до 50°C (от 32°F до 122°F)
Температура хранения	от -40°C до 70°C (от -40°F до 158°F)	от -40°C до 70°C (от -40°F до 158°F)	от -40°C до 70°C (от -40°F до 158°F)	от -40°C до 70°C (от -40°F до 158°F)	от -40°C до 70°C (от -40°F до 158°F)
Допустимая влажность при эксплуатации	от 10% до 90%	от 10% до 90%	от 10% до 90%	от 10% до 90%	от 10% до 90%
Допустимая влажность при хранении	от 5% до 95%	от 5% до 95%	от 5% до 95%	от 5% до 95%	от 5% до 95%
Защита порта от грозового перенапряжения	6 кВ	6 кВ	6 кВ	6 кВ	6 кВ
Высота над уровнем моря (м)	от -500 до 5000	от -500 до 5000	от -500 до 5000	от -500 до 5000	от -500 до 5000
Сертификация	CE, RoHS	CE, RoHS	CE, RoHS	CE, RoHS	CE, RoHS

## Комплект поставки

Устройство	RG-NBS3100-8GT2SFP	RG-NBS3100-8GT2SFP-P	RG-NBS3100-24GT4SFP	RG-NBS3100-24GT4SFP-P
Монтажный кронштейн	2	2	2	2
Подкладка под ножку	4	4	4	4
Источник питания	Адаптер питания	Шнур питания	Шнур питания	Шнур питания
Руководство по началу работы	1	1	1	1
Гарантийный талон	1	1	1	1
Аксессуары	Винты * 6	Винты * 6	Винты * 6	Винты * 6
Вес брутто	1,2 кг	2 кг	2,4 кг	4,5 кг
Размеры упаковки (Д x Ш x В)	361 мм x 259 мм x 94 мм	401 мм x 359 мм x 94 мм	533 мм x 258 мм x 102 мм	573 мм x 401 мм x 145 мм

Устройство	RG-NBS3200-24GT4XS	RG-NBS3200-24GT4XS-P	RG-NBS3200-24SFP/8GT4XS	RG-NBS3200-48GT4XS	RG-NBS3200-48GT4XS-P
Монтажный кронштейн	2	2	2	2	2
Подкладка под ножку	4	4	4	4	4
Источник питания	Шнур питания	Шнур питания	Шнур питания	Шнур питания	Шнур питания
Руководство по началу работы	1	1	1	1	1
Гарантийный талон	1	1	1	1	1
Аксессуары	Винты * 8	Винты * 8	Винты * 8	Винты * 8	Винты * 8
Вес брутто	2,9 кг	4,75 кг	3,35 кг	3,6 кг	5,4 кг
Размеры упаковки (Д x Ш x В)	513 мм x 333 мм x 145 мм	573 мм x 468 мм x 165 мм	573 мм x 401 мм x 145 мм	573 мм x 401 мм x 145 мм	573 мм x 468 мм x 165 мм

**Ruijie | Rcycc**

 **Redefine your easy network**

---

**Copyright ©2000-2022 Ruijie Networks Co., Ltd. All rights reserved.**

No part of this document may be reproduced or transmitted in any form or any means without prior written consent of Ruijie Networks Co., Ltd.

**Notice**

This content is applicable only to regions outside the China mainland. Ruijie Networks Co., Ltd. reserves the right to interpret this content.

The information contained herein is subject to change without notice. Nothing herein should be construed as constituting an additional warranty. Ruijie Networks Co., Ltd. shall not be liable for technical or editorial errors or omissions contained herein.



Ruijie Networks Co., Ltd  
Floor 11, East Wing, Zhongyipengao Plaza,  
No.29 Fuxing Road, Haidian District, Beijing China  
Website: <https://www.ruijienetworks.com>